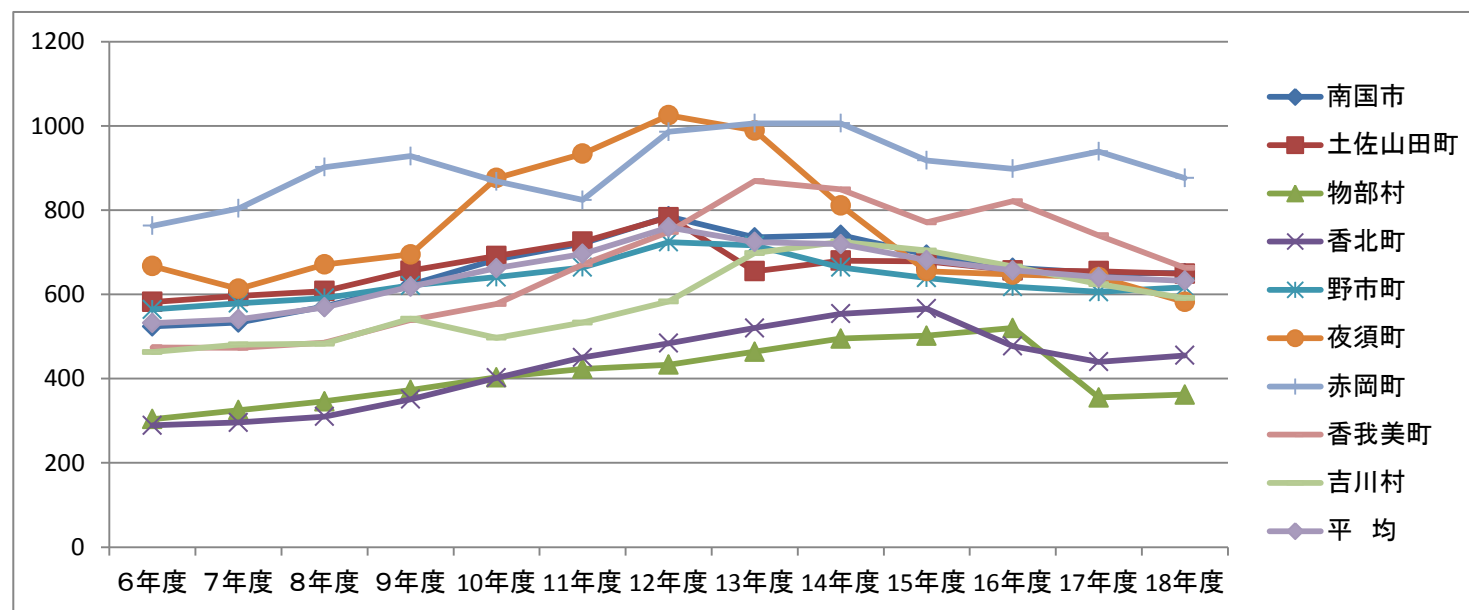


資料-3 1人1日当たりの排出量の推移(6年度～18年度の13年度間)

(単位:g/人/日)

市町村名	6年度	7年度	8年度	9年度	10年度	11年度	12年度	13年度	14年度	15年度	16年度	17年度	18年度
南国市	524	533	571	623	683	721	785	735	741	694	663	651	650
土佐山田町	582	596	608	656	691	725	783	655	680	678	657	655	649
物部村	304	325	346	373	403	423	433	464	495	502	520	355	362
香北町	289	296	310	351	402	450	484	520	554	566	477	440	455
野市町	564	579	591	621	641	664	724	716	664	639	618	606	617
夜須町	667	613	671	695	876	934	1,025	989	811	655	647	641	582
赤岡町	763	804	902	928	868	824	986	1,006	1,006	918	898	939	876
香我美町	474	473	485	539	577	671	748	869	849	771	821	740	663
吉川村	463	481	483	542	497	533	583	698	725	704	666	624	591
平均	532	541	569	618	662	696	759	724	719	681	657	641	632

※各年度総ごみ量÷住民人口(各年度の1月1日)÷365日



資料-3 1人1日当たりの排出量の推移(18年度~28年度の11年度間)

(単位:g/人/日)

市町村名	18年度	19年度	20年度	21年度	22年度	23年度	24年度	25年度	26年度	27年度	28年度
南国市	650	637	638	636	624	638	646	641	658	660	667
香美市	585	594	584	588	579	580	574	567	573	583	580
香南市	646	636	632	632	629	631	643	637	633	633	628
平均	632	626	618	618	614	622	627	622	629	633	633

※各年度総ごみ量÷住民人口(各年度の1月1日)÷365日

